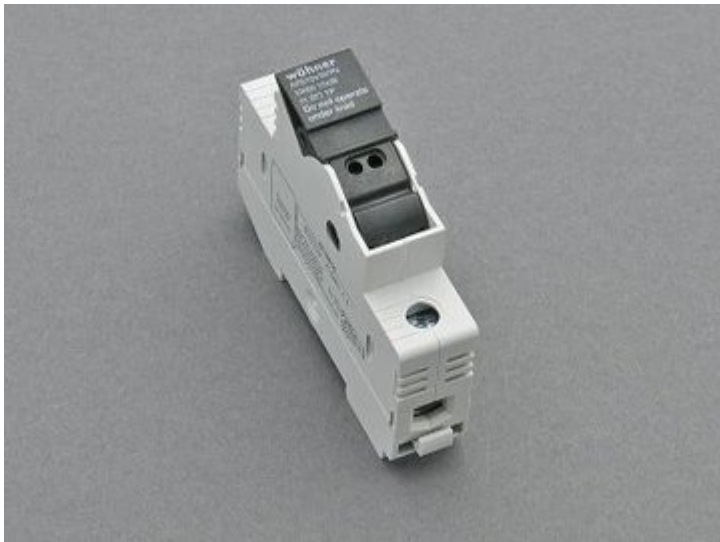


Halter für zylindrische Sicherungen (31971)



Beschreibung

Artikel

Art.-Nr.: 31971

AMBUS® Panel

Halter für zylindrische Sicherungen

10x38 / 1P

30 A / 1000 V DC

System

DIN-Schiene

Produktgruppe 17

Untergruppe 06

VE 12

EAN 4021267319717

Produktvorteile

großer Klemmbereich
Aufnahme für Bezeichnungsschild

Katalogseite 2019 : 6.7

eCl@ss 6.1 27142190

eCl@ss 7.1 27142190

ETIM 4.0 EC002705

ETIM 5.0 EC002705

Zulassungen

Standards

IEC 60269-1:2006 + A1:2009 + A2:2014

IEC 60269-2:2013

GB/T 13539.2

Approbationen

IEC (CB) , CSA , UL , CCC



for UL feeder circuits >250V

Typnummer: AES10x38/PV

UL file: E342576, UL category (for USA): IZMR <http://www.ul.com>

CSA file: 110285, CSA class: 6225-30 <http://directories.csa-international.org>

CCC Zertifikat: 2013010308601276

Produktdaten

für Sicherungseinsätze Baugröße: 10x38
Sicherung nach Standard: IEC / EN 60269-6
zul. Verlustleistung der verwendeten Sicherung: 4 W

Angaben IEC

Standards

IEC 60269-1:2006 + A1:2009 + A2:2014

IEC 60269-2:2013

GB/T 13539.2

Elektrische Werte IEC

Bemessungsstrom (IEC): 30 A

Bemessungsspannung (IEC) DC: 1000 V

Bemessungsisolationsspannung U_i DC: 1000 V

Bemessungsstossspannung U_{imp} : 6 kV

Bed. Kurzschlussstrom mit Sicherungen (DC): 20 kA / 1000 V (30 A)

ermittelt mit Sicherungen der Betriebsklasse: gPV

Kurzschlussstromfestigkeit bei Schutz durch Sicherungen: 20 kA

Verlustleistungsabgabe des Artikels:

Bei einer praxisüblichen Belastung von 80% des Bemessungsstromes ergibt sich eine Leistungsabgabe von 0.2 W.

(Bei Betrieb mit dem Bemessungsstrom beträgt die Leistungsabgabe 0.3 W.)

zusätzliche Daten IEC

Die nachfolgenden Werte sind durch Prüfungen unter bestimmten Bedingungen nachgewiesen. Für die konkrete Planung der Anlage sind die jeweiligen Bedingungen bei Wöhner zu erfragen.

max. zulässige Spannung (IEC) DC: 1000 V

die Verwendung von Sicherungen mit versilberten Kappen wird empfohlen

Angaben UL

Standards

UL 4248-1

UL 4248-19

Elektrische Werte UL

Bemessungsstrom (UL): 30 A
Bemessungsspannung (UL) DC: 1000 V
für Leitungen UL: Cu 90°C

SCCR protected max.: 33 kA
fuse link IZLT 10x38 30 A / 1000 V DC
max. Durchlassstrom I_d (UL): 8.65 kA
max. Durchlassenergie (UL): 16.9 kA²s

Mechanische Werte

B x H x T: 18 x 81 x 58
Gewicht: 5.2 kg/100
Poligkeit: 1-polig

Schutzart: IP20
Schutzart frontseitig: IP20

Klemmstellen

für Anwendungen nach IEC / EN :

1 Leiter :

Cu 0,75 - 25 mm²

2 Leiter (gleichen Querschnittes) :

Cu 0,75 - 10 mm²

alle Leiter feindrätig, direkt geklemmt oder mit Aderendhülse

(feindrätig + Aderendhülse eventuell nicht mit maximalen Querschnitt möglich)

Md 2,0 - 2,5 Nm / 18 - 22 lb.in.

für Anwendungen nach UL / CSA :

nur Cu-Leitungen nach UL 486E

1 Leiter :

AWG 18 - AWG 8, Class B, Md 2,0 - 2,5 Nm / 18 - 22 lb.in.

AWG 6 - AWG 4, Class C, Md 2,5 - 3,0 Nm / 22 - 26 lb.in.

2 Leiter (gleichen Querschnittes):

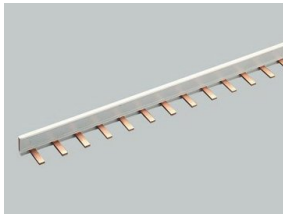
AWG 18 - AWG 8, Class B, Md 2,0 - 2,5 Nm / 18 - 22 lb.in.

AWG 6, Class C, Md 2,0 - 2,5 Nm / 18 - 22 lb.in.

Werkstoffeigenschaften

- Basiskörper: temperaturbeständig bis 125°C,
selbstverlöschend nach UL 94,
Kriechstromfestigkeit CTI 600,
halogenfrei
- Sicherungsträger: temperaturbeständig bis 140°C,
selbstverlöschend nach UL 94,
Kriechstromfestigkeit CTI 200,
halogenfrei
- Anschlussschrauben: Schraube +/- (PZ2), verzinkt, chromitiert

Zubehör



31101

Kammschiene 1-polig, Steg, Teilung 18 mm
80 A, 1 m lang
16 mm²



31103

Anschlussklemme, seitlicher Anschluss
für 31101, 31102
6 - 25 mm²



31157

Anschlussklemme, frontaler Anschluss
für 31101, 31102
6 - 25 mm²



31544

Zylindr. Sicherungseinsatz 10 A
1000 V DC, gPV
10 x 38



31545

Zylindr. Sicherungseinsatz 12 A
1000 V DC, gPV
10 x 38

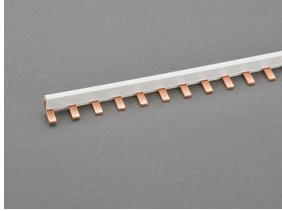


31546

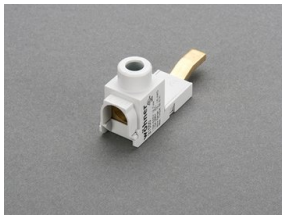
Zylindr. Sicherungseinsatz 16 A
1000 V DC, gPV
10 x 38



31547
Zylindr. Sicherungseinsatz 20 A
1000 V DC, gPV
10 x 38



31548
Kammschiene 1-polig, Steg, Teilung 18 mm
100 A, 1 m lang
25 mm²



31550
Anschlussklemme, frontaler Anschluss
für 31549, 31561
6 - 35 mm²



31039
Anschlussklemme, frontaler Anschluss
für 31548
6 - 35 mm² / AWG 10 - 1/0



31563
Abstandshalter 4,5 mm
Set für 50 Sicherungshalter 31971 bzw. 31973, ermöglicht Anordnung in
Teilung 22,5 mm