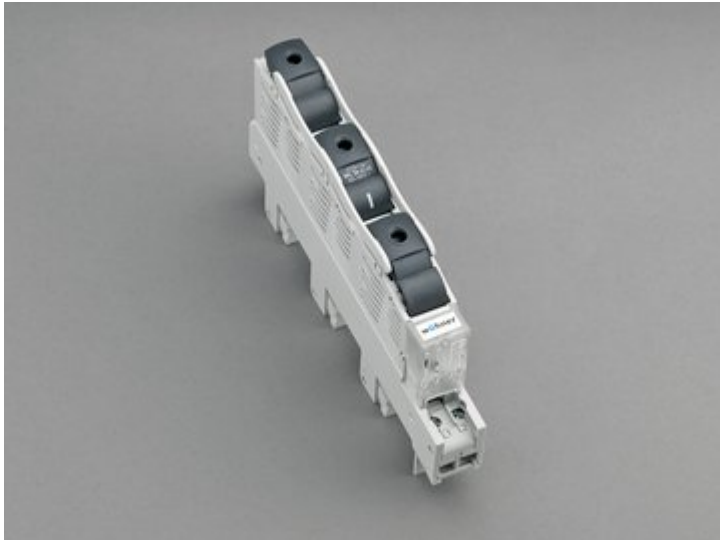


D0-Reiter-Lasttrennschalter mit Sicherungen (31158)



Beschreibung

Artikel

Art.-Nr.: 31158

SECUR[®] 60Classic

D0-Reiter-Lasttrennschalter mit Sicherungen

für D01 und D02-Sicherungen

E18 / 63 A / 3P

für Sammelschienen 12, 15, 20, 25, 30 x 5, 10 und Profilschienen

System

60Classic

Produktgruppe 01

Untergruppe 42

VE 1

EAN 4021267311582

Katalogseite 2019 : 3.18

eCl@ss 6.1 27142110
eCl@ss 7.1 27142110
ETIM 4.0 EC000277
ETIM 5.0 EC000277

Zulassungen

Standards

IEC 60947-1:2007 + A1:2010 + A2:2014
IEC 60947-3:2008 + A1:2012 + A2:2015
GB/T 14048.3

Approbationen

VDE , CCC



Typnummer: SPL-D0

CCC Zertifikat: 201801032128773

Produktdaten

zul. Verlustleistung der verwendeten Sicherung: 5.5 W
Baugröße: D02 / E 18

Angaben IEC

Standards

IEC 60947-1:2007 + A1:2010 + A2:2014
IEC 60947-3:2008 + A1:2012 + A2:2015
GB/T 14048.3

Elektrische Werte IEC

Bemessungsstrom (IEC): 63 A
Bemessungsspannung (IEC) AC: 400 V

Bemessungsspannung (IEC) DC: 110 V

Bemessungsisolationsspannung U_i AC: 500 V

Bemessungsisolationsspannung U_i DC: 250 V

Bemessungsstossspannung U_{imp} : 6 kV

Gebrauchskategorie AC (IEC 60947-3): AC-23A (400 V)

Gebrauchskategorie DC (IEC 60947-3): DC-21B (48 V) 1 Pol
DC-21B (110V) 2 Pole

Bed. Kurzschlussstrom mit Sicherungen (AC): 50 kA / 400 V
ermittelt mit Sicherungen der Betriebsklasse: gG

Verlustleistungsabgabe des Artikels:

Bei einer praxisüblichen Belastung von 80% des Bemessungsstromes ergibt sich eine Leistungsabgabe von 6.7 W.

(Bei Betrieb mit dem Bemessungsstrom beträgt die Leistungsabgabe 10.5 W.)

Schalter-Sicherungs-Einheiten nach IEC 60947-3 dürfen nur über die Bemessungsbetriebsspannung hinaus betrieben werden, wenn ihr Einsatz als Sicherungs-Trennschalter ohne Lastschaltfunktion bis zur Bemessungsisolationsspannung erfolgt und sie entsprechend gekennzeichnet werden.

für Sicherungseinsätze und Paßeinsätze nach DIN VDE 0636-3 IEC / HD 60269-3

Gebrauchskategorie nach VDE 0638 : AC22

Die Trennfunktion zwischen den zu- und abgangsseitigen Anschlüssen wird gemäß Produktnorm über das bestimmungsgemäße Öffnen vom Schaltmechanismus sichergestellt.

Mechanische Werte

B x H x T: 27 x 220 x 104

Gewicht: 75.9 kg/100

Poligkeit: 3-polig

für Sammelschienen: 12, 15, 20, 25, 30 x 5, 10 und Profilschienen

Befestigungsart: Patentierter Rastmechanismus Anzugsdrehmoment der Rahmenklemmen 3 Nm

Klemmstellen

Rahmenklemme zum Leiteranschluss:

Cu 1,5 - 6 mm² (re)

Cu 1,5 - 16 mm² (f)

Cu 1,5 - 16 mm² (f+AE)

Werkstoffeigenschaften

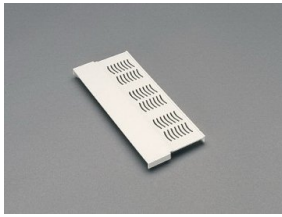
Gehäuse:	temperaturbeständig bis 140°C, selbstverlöschend nach UL 94, Kriechstromfestigkeit CTI 225, silikon- und halogenfrei
Schaltknebel:	temperaturbeständig bis 125°C, selbstverlöschend nach UL 94, Kriechstromfestigkeit CTI 200
Sicherungsträger:	temperaturbeständig bis 150°C, selbstverlöschend nach UL 94, Kriechstromfestigkeit CTI 125, halogenfrei
Abdeckung:	temperaturbeständig bis 125°C, Brandverhalten UL 94 HB, Kriechstromfestigkeit CTI 200, halogenfrei
Anschlusschrauben:	Schraube +/- (PZ2), verzinkt, chromitiert

Hinweise

SECUR®PowerLiner sind mit D0-Passhülsen bestückbar. Mit Reduziereinsatz (Art-Nr. 31902) und Passhülsen auch geeignet für D01-Sicherungseinsätze. Bei Dauerbelastung größer gleich 35 A wird die Verwendung des Seitenmoduls Art-Nr. 31901 empfohlen.

D02-Sicherungseinsätze mit versilberten Endkappen verwenden

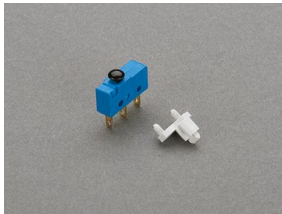
Zubehör



31901
Seitenmodul 9 mm



31902
D02-Reduziereinsatz für D01-Sicherungen 2 - 16 A



31903
Meldeschalter
Wechsler 250 V AC / 5 A, 30 V DC / 4 A