

# WELKOM BIJ ROUTECO



**Routeco**  
A Sonepar Company



## Onze visie, missie en waarden

Routeco is een groeiende organisatie met als toekomstvisie een partner voor onze klanten en leveranciers te zijn en bovendien tot de populairste werkgevers te behoren.

De missie van ons bedrijf is onze werknemers zodanig te ontwikkelen dat ze in alles wat ze doen tot de besten behoren. Hierdoor kiezen klanten en leveranciers Routeco nadrukkelijk als dagelijkse zakenpartner.

Onze waarden geven de norm aan voor ons gedrag en onze bedrijfsvoering en helpen ons waarde te creëren voor onze klanten, medewerkers en organisatie. Zodoende bepalen wij de PACE (het tempo) voor de toekomst!

**Professionaliteit en kennis:**  
streven naar doorlopende verbetering

**Ambitie:**  
de wens om waarde toe te voegen en innovatief te zijn

**Coöperatie:**  
het vermogen om effectief met anderen te werken

**Excellentie:**  
dienstverlening die de verwachtingen overtreft



## Diensten voor de industrie

Routeco Nederland is een jonge, dynamische organisatie die zich in korte tijd heeft ontpopt als een toonaangevende 'value-added' distributeur in de Benelux op het gebied van industriële automatisering. Het hoofdkantoor van Routeco bevindt zich in Milton Keynes, Engeland. Daar is Routeco al meer dan 30 jaar de belangrijkste partner van Rockwell Automation. Onze vestiging in Nederland heeft dezelfde 'footprint' als de Engelse vestiging wat betreft procedures en kwaliteitswaarborgen.

Wat Routeco in Nederland uniek maakt zijn de professionals die elke dag hun kennis en kunde aanwenden om klanten optimaal en volledig te ontzorgen. Alle medewerkers van Routeco hebben een enorme ervaring opgedaan bij verschillende organisaties. De organisatie kenmerkt zich door de enorme gedrevenheid en klantgerichtheid.

### Toekomstbestendig en innovatief

Toekomstbestendige oplossingen. Dan praten we niet alleen over duurzaamheid en hoe lang producten / machines fysiek inzetbaar zijn. Het gaat ook over technologie. Er worden investeringen gedaan in machines en de toegepaste techniek moet innovatief zijn zodat de inzetbaarheid van de machine voor lange tijd gegarandeerd blijft. Daarvoor zijn aanvullende programma's nodig welke Routeco kan bieden. Hiermee wordt continue gemonitord of het geheel nog aan de (veranderende) eisen voldoet. Zo kijken we naar de huidige en toekomstige productie aantallen, veiligheids- en beveiligingseisen en migratieprogramma's om up-to-date te blijven.





### Machineveiligheid geïntegreerd in de oplossing

Een machinebouwer heeft te maken met diverse uitdagingen. Eén van de belangrijkste is dat machines veilig moeten zijn voor degene die ze bedient. Daar gaat een breed scala aan wettelijke regelgevingen mee gepaard. Routeco en Rockwell Automation kunnen hierbij helpen. Zowel op het gebied van overdracht van kennis en het uitvoeren van een risico-inventarisatie om de juiste producten toe te passen.



Rockwell Automation biedt oplossingen die de functionele werking van de machine verbetert, maar tegelijkertijd ook de veiligheid en efficiency verbetert. Daarbij is de Safety Automation Builder Software een bijzonder krachtige tool.

### Logistieke oplossingen

Routeco beschikt over voldoende magazijnruimte om grote voorraden aan te kunnen houden waarmee we onze leverbetrouwbaarheid op het hoogst mogelijke niveau houden. Door gebruik te maken van geavanceerde voorraadbeheer programma's kunnen we just-in-time leveringen verzorgen, klant specifieke voorraad aanhouden en snel inspelen op veranderende vraag. Daarnaast bieden we de mogelijkheid tot kitting, waardoor onze klanten nog efficiënter kunnen werken.

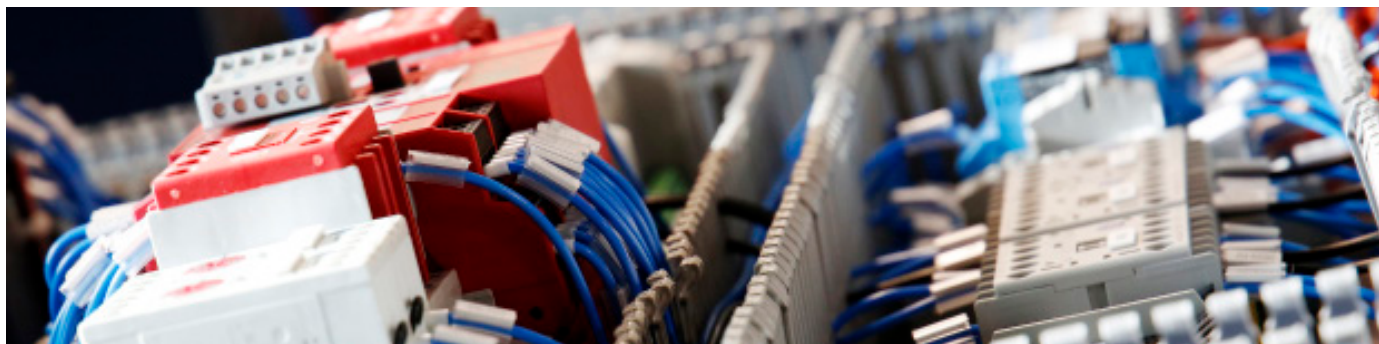
- > Kitten
- > Assemblage
- > Standaardisatie
- > PMA
- > Projecten



### Training

Met de steeds veranderende technologieën is het van belang dat onze klanten een beroep kunnen doen op onze kennis en ervaring. Niet alleen om mee te ontwerpen maar vooral zodat wij onze kennis over kunnen dragen. Routeco biedt een uitgebreid scala aan mogelijkheden waarop wij dit kunnen doen. Geen vaststaande trainingsschema's maar op de exacte vraag afgestemde kennissessies.

Dit kan bij ons op de vestiging in Best maar ook op klantlocatie. Daarnaast organiseert Routeco ook regelmatig een kennisevent. Tijdens zo'n dag wordt er dieper ingegaan op bepaalde productlijnen, de oplossingen, wet- en regelgeving en natuurlijk is er ruimschoots tijd voor hands-on training. Een laagdrempelige wijze van kennisoverdracht. Effectief omdat in één dag zoveel mogelijk aspecten aan bod komen.



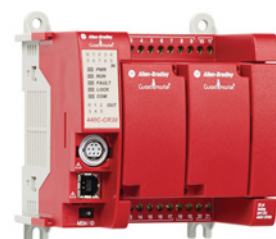
## E-Commerce

Ook in onze markt is het van belang om zoveel mogelijk informatie online te delen. Doordat de vraag van onze klant wijzigt, heeft Routeco het zich als doel gesteld hier zoveel mogelijk in tegemoet te komen. Doing business your way, is het motto. Hierbij is een state-of-the-art e-Commerce platform essentieel. Routeco werkt hier continue aan om de klanten hiermee optimaal te kunnen bedienen. Zelfbedieningstools om voorraad te checken, offertes te maken gebaseerd op de juiste afspraken, orders te plaatsen en account informatie op te vragen.



## Prijsstelling

Routeco streeft er te allen tijde naar de meest gunstige prijs voor de klant aan te bieden. Met de juiste ondersteuning van Rockwell Automation kunnen de projecten altijd op waarde geschat worden en wordt hierdoor de klant in staat gesteld projecten concreet te maken en binnen te halen. Daarbij horen dan ook de aan prijs gekoppelde extra's, waardoor onderaan de streep het project heel gunstig uitpakt. Routeco kijkt altijd naar het geheel en naar alle mogelijkheden om ondersteuning te bieden. We staren ons niet blind op de prijs, maar weten dat het van zeer groot belang is om direct de juiste prijs te kunnen hanteren.



Rockwell Automation is het grootste bedrijf ter wereld dat gespecialiseerd is in oplossingen voor de industriële automatiseringsmarkt. Wereldwijd heeft deze organisatie een omzet van meer dan 6 miljard US dollar. Rockwell Automation richt zich met het merk Allen-Bradley op eindgebruikers en machinebouwers in een groot aantal segmenten zoals de voedingsmiddelenindustrie, Automotive, Entertainment, Oil & Gas en vele andere.

Met de juiste mix aan producten en diensten biedt Rockwell Automation haar klanten de mogelijkheid om de productiviteit te verhogen, de fabrieksactiva te optimaliseren en dus de financiële prestaties te verbeteren. Beschikbaarheid en acceptatie zijn twee kenmerken voor de producten van Allen-Bradley en dit is natuurlijk voor internationale spelers zeer belangrijk.

**COGNEX**

Fabrikant van machinevisionsystemen, software en sensoren die worden gebruikt in de geautomatiseerde productie om onderdelen te inspecteren en identificeren, defecten te detecteren, productassemblage te verifiëren en assemblage-robots te begeleiden.



Specialisten in de ontwikkeling van communicatie oplossingen welke toegepast worden met controllers van o.a. Rockwell Automation. Primaire focus ligt op gebied van koppeling van producten die werken met verschillende protocollen.



Toonaangevende leverancier van industriële communicatie technologie. HMS levert netwerkoplossingen voor Rockwell drives, I/O producten, voedingsregelaars en gateway oplossingen.

**APEX DYNAMICS**

Specialisten in spelingsarme hoge-precisie planetaire en kegelwiel (RVS) reductoren voor servomotoren. Heeft een zeer divers programma van verschillende bouwgrootten en overbrengingsverhoudingen in combinatie met zeer snelle levertijden.



Met meer dan veertig jaar ervaring in de productie van plaatstaal, roestvrij staal en geëxtrudeerd aluminium, vertegenwoordigt ETA een veilige en erkende referentie voor de wereldwijde markt van behuizingen als fabrikant van innoverende oplossingen van hoge kwaliteit.

**IXON**

Hét alles-in-één platform voor machinebouwers. Fabrikant van industriële VPN routers en de ontwikkelaar van IXON Cloud - een innovatieve cloud-based remote access service. Biedt ideale oplossingen voor remote support, onderhoud alsmede alarm notification.



Specialisten in 'Process Weight Solutions'. Toepassingen kunnen helpen om voorraad te verbeteren, batches te optimaliseren en zorgen voor nauwkeurigheid in de doorvoer. Tevens kan Hardy icm. met de Loadcellen van Flintec bijdragen in een strakkere handhaving van toleranties in verpakkingslijnen en verbetering van mogelijkheden bij productinspectie.



Eaton MTL is een wereldleider op het gebied van producten die zijn ontworpen voor gebruik in gevaarlijke gebieden waar de kans op een explosieve atmosfeer groot is. De producten variëren van (IS) barrières en isolatoren tot geavanceerde procescontroleproducten, allemaal ontworpen voor de ruwe omgevingen die vaak in de procesindustrie voorkomen.

Klanten hebben  
toegang tot  
**DUIZENDEN**  
producten uit onze  
magazijnen

“  
‘Waarom voor Routeco gekozen?  
De deskundigheid van mijn  
contactpersoon gaf de doorslag’

Werner Heß, senior software  
engineer Powerspex BV

”

Wij zijn flexibel  
in de keuze van  
transport en staan  
open voor uw  
specifieke behoefte.

“  
‘Ik heb ze gewoon een I/O  
lijst gegeven. In no time was  
het hele project ingevuld.  
Kennis en efficiency, daar  
hou ik van.’

Gert Achterberg,  
eigenaar Achterberg  
Besturingstechniek BV

”

Routeco heeft zich met succes gevestigd als een van de toonaangevende Europese distributeurs van industriële besturings- en industriële automatiseringsproducten. Gedurende een periode van onafgebroken en doorlopende groei, heeft Routeco een netwerk van verkooplocaties opgebouwd waarin meer dan 300 medewerkers werkzaam zijn.

## > ROUTECO HOOFDKANTOOR

Davy Avenue, Knowlhill, Milton Keynes, MK5 8HJ. Verenigd Koninkrijk.  
T. +44 1908 666777 F. +44 1908 666738 E. sales@routeco.co.uk

## > VESTIGING NEDERLAND

Routeco B.V. De Maas 22b, 5684 PL Best. Netherlands.  
T. + 31 499-801 801 F. 0499-327 128 E. sales@routeco.nl

## > VESTIGING BELGIË

Routeco B.V. Everdongenlaan 23, 2300 Turnhout, Belgium.  
T. +32 14 394 340 E. info-be@routeco.com

## > VESTIGING OOSTENRIJK

Routeco GmbH, Egger-Lienz-Str. 10, 4050 Traun. Austria.  
T. +43 7229 64266-0 F. 07229 64266-51 E. linz@routeco.com



**Authorised  
Distributor**

A ROCKWELL AUTOMATION PARTNER